

# **USB エンジニアリングケーブル RZ-EC4 前機種 RZ-EC3 使用時の注意事項**

# 1 前機種 RZ-EC3 使用時の注意事項

本案内は本製品 RZ-EC4 の前機種 RZ-EC3 を使用されているお客様への注意事項です。



**警告**

事故防止のため、必ず、本内容をお読みいただき、ご理解ください。

前機種 RZ-EC3 と本製品 RZ-EC4 の COM ポート番号を同一ポート番号に設定後、ポートの誤動作、通信異常等が発生した場合は以下の対処方法に従って、RZ-EC3 および RZ-EC4 のアンインストールと再インストールを行ってください。

なお、操作の途中で Windows の再起動を促すメッセージが表示される場合があります。その場合は、Windows の再起動を行ってください。

※以下の対処を行っても修復できない場合がございます。

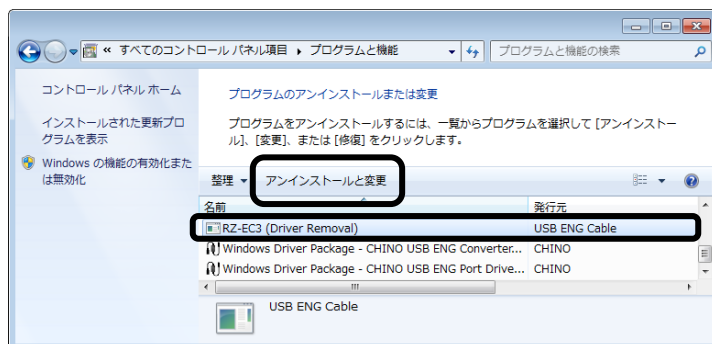
## 2 RZ-EC3 のアンインストール

### 2-1 アンインストール

1. 前機種 RZ-EC3 と本製品 RZ-EC4 がパソコンに接続されている場合は、取り外してください。

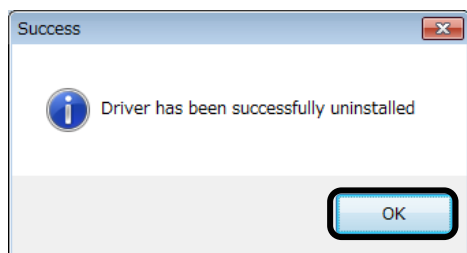
2. [スタート]→[コントロールパネル]→[プログラムのアンインストール]の順にクリックします。プログラムと機能画面が表示されたら、以下を選択し、[アンインストールと変更]をクリックしてください。

**RZ-EC3(Driver Removal)**



3. アンインストール確認画面が表示されたら、[Uninstall]ボタンをクリックし、アンインストールを開始してください。

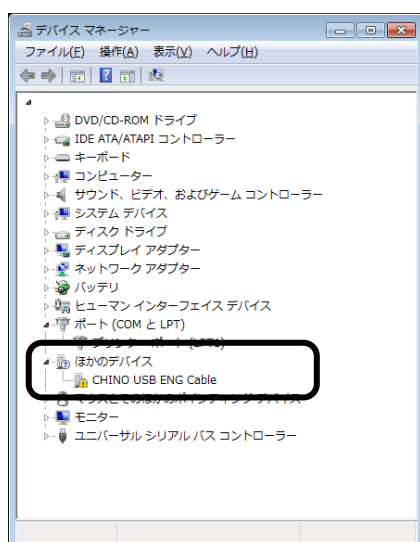




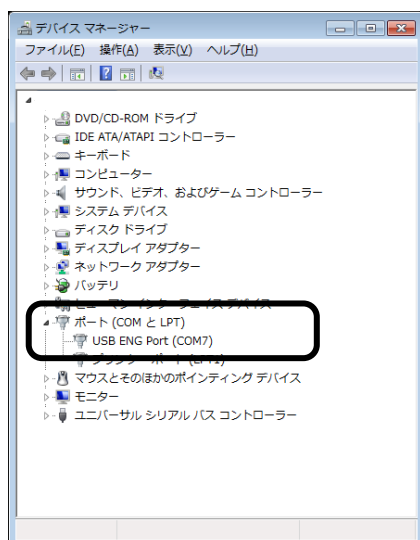
4. アンインストールが完了すると、完了画面が表示されます。[OK]ボタンをクリックし、アンインストールを終了してください。

5. 以上で RZ-EC3 のアンインストールは完了です。正しくアンインストールされたか、「2-2 アンインストールの確認」の手順に従って確認してください。

## 2-2 アンインストールの確認



1. RZ-EC3 ケーブルを USB ポートに接続してください。接続したら、デバイスマネージャーを開き、アンインストールが正しく完了したか確認を行ってください。左図のように、「ほかのデバイス」に「CHINO USB ENG Cable」と表示されていることを確認してください。

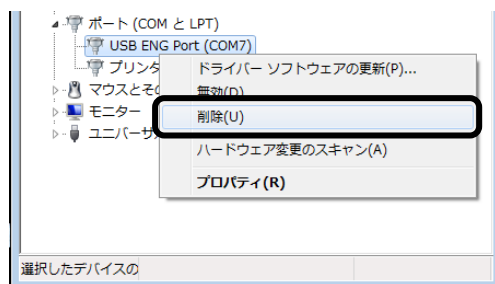


※正しくアンインストールされていない場合、左図のように、RZ-EC3 ケーブルが認識された状態で表示されます。

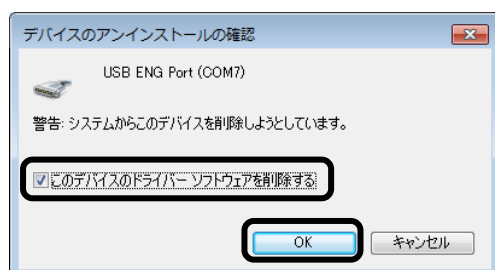
その場合は、「2-3 RZ-EC3 が正しくアンインストールできない場合」を実施してください。

RZ-EC3 が正しくアンインストールできている場合は、「3 RZ-EC4 のアンインストール」の手順に従って、RZ-EC4 のアンインストールを行ってください。

## 2-3 RZ-EC3 が正しくアンインストールできない場合



1. デバイスマネージャーの「ポート(COMとLPT)」より「USB ENG Port(COM\*)」を右クリックし、[削除]をクリックしてください。



2. デバイスのアンインストール確認画面が表示されたら、「このデバイスのドライバーソフトウェアを削除する」にチェックを入れ、[OK]ボタンをクリックしてください。

3. RZ-EC3 ケーブルを抜いて、「2-2 アンインストールの確認」を参照し、正しくアンインストールされているか確認を行ってください。  
※再度、RZ-EC3 ケーブルが認識される場合、同様の操作を再度行ってください。

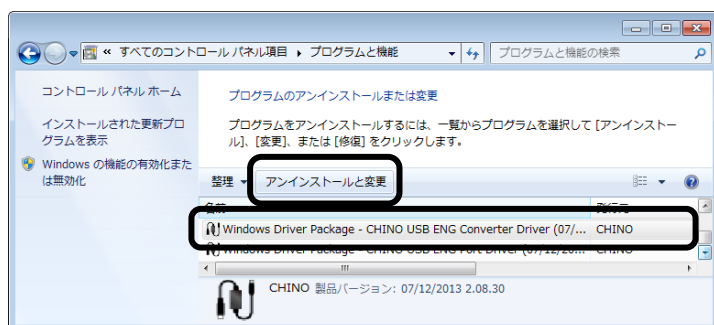
## 3 RZ-EC4 のアンインストール

### 3-1 アンインストール

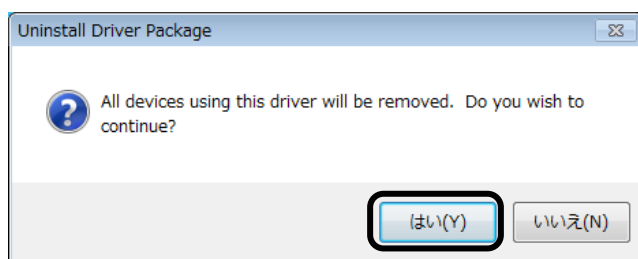
1. 前機種 RZ-EC3 と本製品 RZ-EC4 がパソコンに接続されている場合は、取り外してください。

2. [スタート]→[コントロールパネル]→[プログラムのアンインストール]の順にクリックします。プログラムと機能画面が表示されたら、以下を選択し、[アンインストールと変更]をクリックしてください。

**CHINO USB ENG Converter Driver**

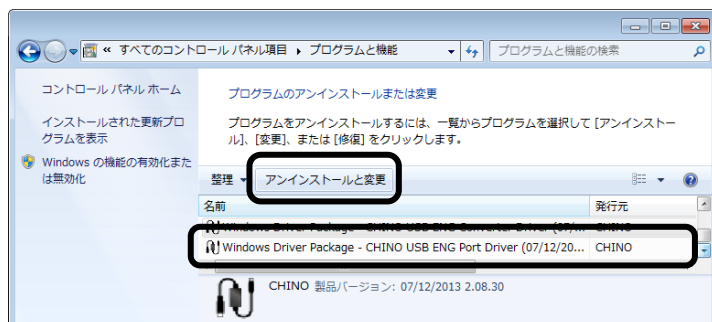


3. アンインストール確認画面が表示されたら、[はい]ボタンをクリックし、アンインストールを開始してください。

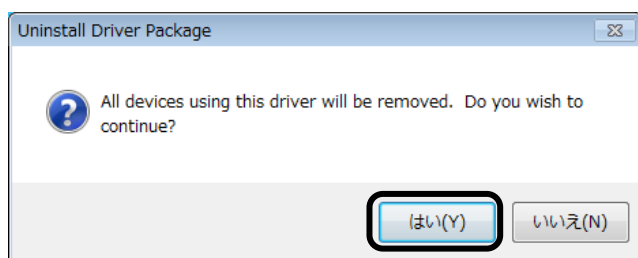


4. プログラムと機能画面の一覧から「CHINO USB ENG Converter Driver」が削除されたら、以下を選択し、[アンインストールと変更]をクリックしてください。

**CHINO USB ENG Port Driver**

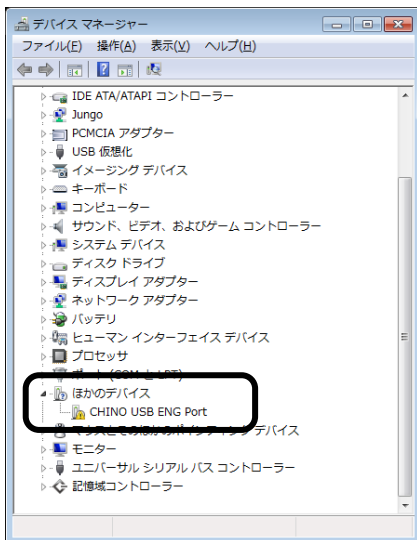


5. アンインストール確認画面が表示されたら、[はい]ボタンをクリックし、アンインストールを開始してください。



6. 以上で RZ-EC4 のアンインストールは完了です。正しくアンインストールされたか、「3-2 アンインストールの確認」の手順に従って確認してください。

## 3-2 アンインストールの確認



1. RZ-EC4 ケーブルを USB ポートに接続してください。接続したら、デバイスマネージャーを開き、アンインストールが正しく完了したか確認を行ってください。左図のように、「ほかのデバイス」に「CHINO USB ENG Port」または「不明なデバイス」と表示されていることを確認してください。

※アンインストールが正しく行われない場合は、「3-3 RZ-EC4 が正しくアンインストールできない場合」の手順に従って、再度アンインストールを行ってください。

2. アンインストールの確認ができれば、「4 RZ-EC3、RZ-EC4 のインストールと通信確認」の手順に従って、インストールおよび通信確認を行ってください。

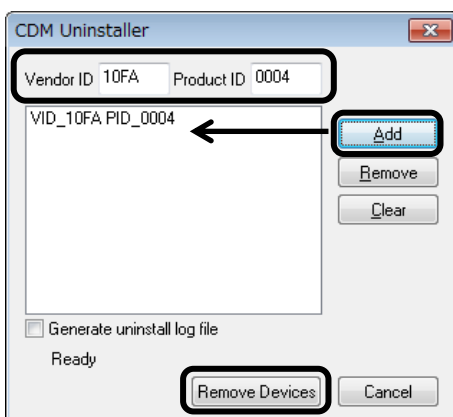
## 3-3 RZ-EC4 が正しくアンインストールできない場合

1. RZ-EC4 ケーブルがパソコンに接続されている場合は取り外して下さい。  
また、添付の CD-ROM をドライブに入れてください。

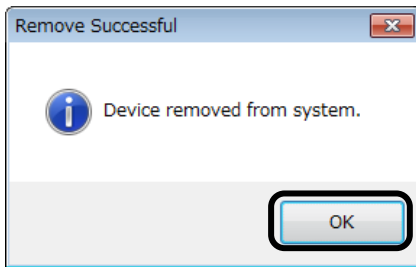
2. 添付 CD-ROM、「Uninstall」フォルダ内の「CDMuninstallerGUI.exe」をダブルクリックしてください。

3. 「CDM Uninstaller」画面が起動したら、以下の手順で設定してください。

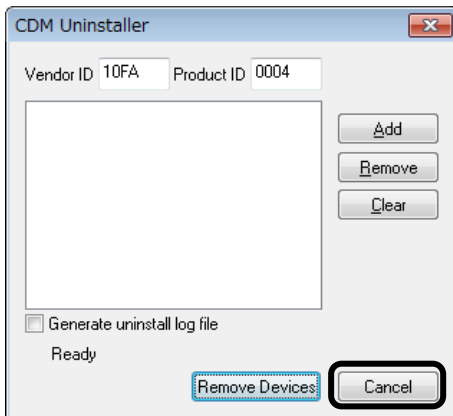
- ①: Vendor ID に「10FA」を設定。
- ②: Product ID に「0004」を設定。
- ③: [Add] ボタンをクリックし、「VID\_10FA PID\_0004」が中央に表示されることを確認。
- ④: [Remove Devices] をクリック。



4. アンインストール完了画面が表示されます。  
[OK]をクリックしてください。



5. [Cancel]ボタンをクリックし、  
「CDM Uninstaller」画面を閉じてください。



6. 正しくアンインストールされたか、「3-2 アンインストールの確認」の手順に従って確認してください。

## 4 RZ-EC3、RZ-EC4 のインストールと通信確認

1. RZ-EC3とRZ-EC4のアンインストールが完了したら、ケーブルを抜き、Windowsを再起動してください。

2. 再起動後、RZ-EC3とRZ-EC4のインストールをおこなってください。

※詳細なインストール方法については、各製品の取扱説明書を参照してください。

3. インストールが完了したら、RZ-EC3とRZ-EC4のケーブルをUSBポートに接続してください。

4. デバイスマネージャーを開き、[ポート(COMとLPT)]に各ケーブルのCOMポート番号が別々のポート番号に自動割り付けされていることを確認してください。

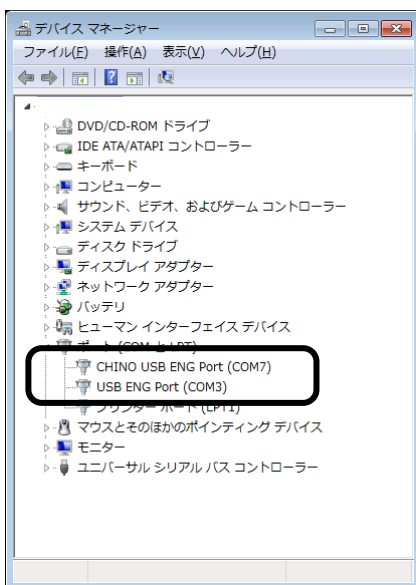
※各ケーブル、以下の表示となります。

• RZ-EC3 ケーブル

USB ENG Port (COM\*)

• RZ-EC4 ケーブル

CHINO USB ENG Port (COM\*)



5. 各ケーブルが製品と通信できることを確認してください。